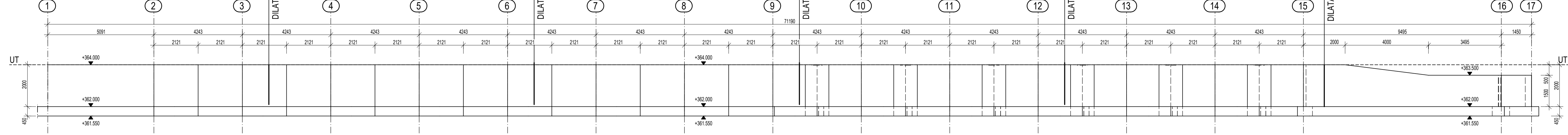
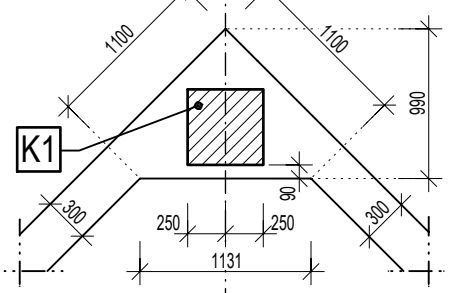


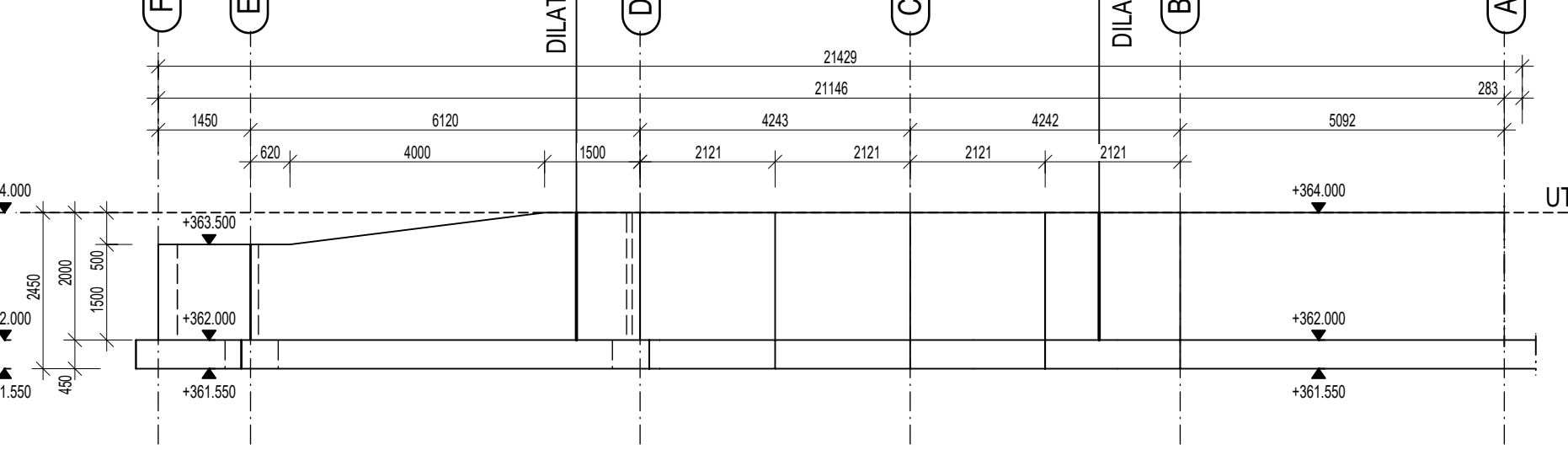
POHLED NA OSU (A)  
M1:100



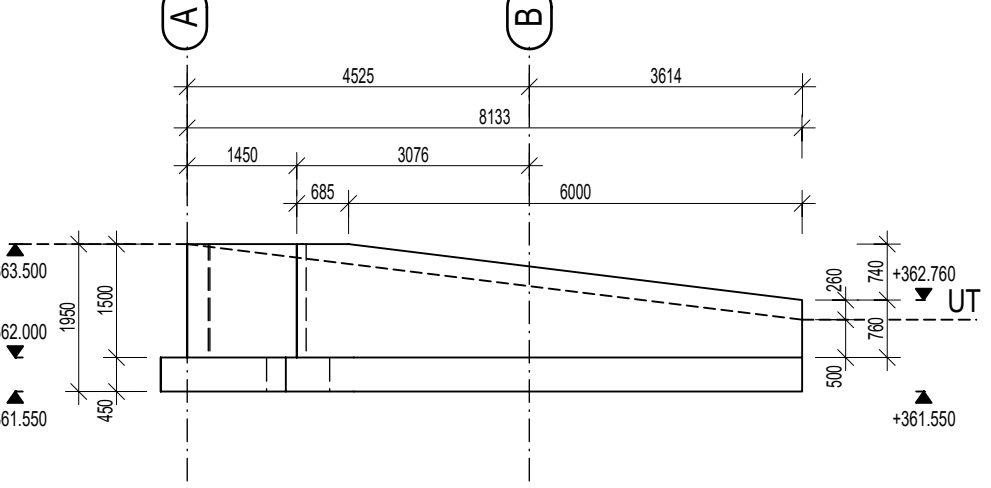
DETAIL SLOUPKU  
M1:50



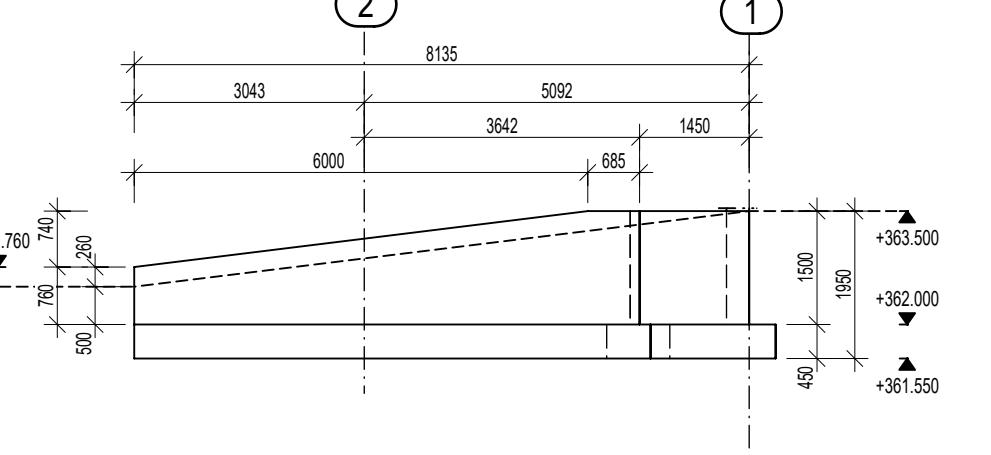
POHLED NA OSU (1)  
M1:100



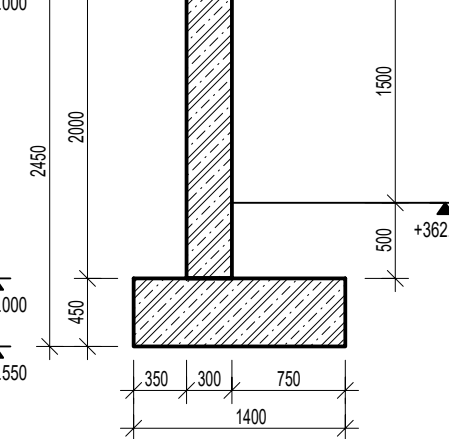
POHLED NA OSU (17)  
M1:100



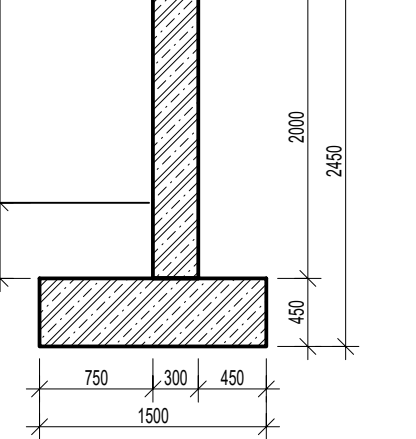
POHLED NA OSU (F)  
M1:100



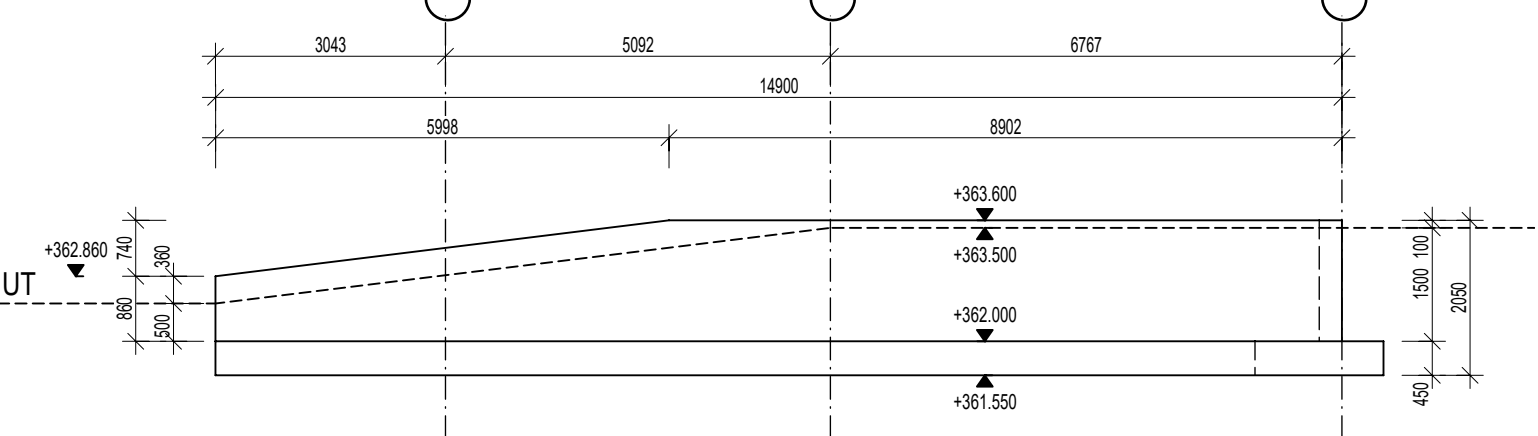
Řez 1 - 1



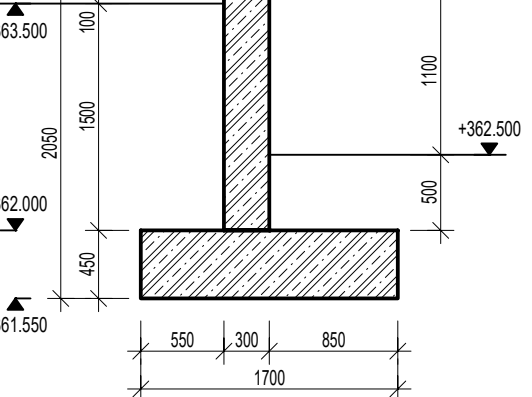
Řez 2 - 2



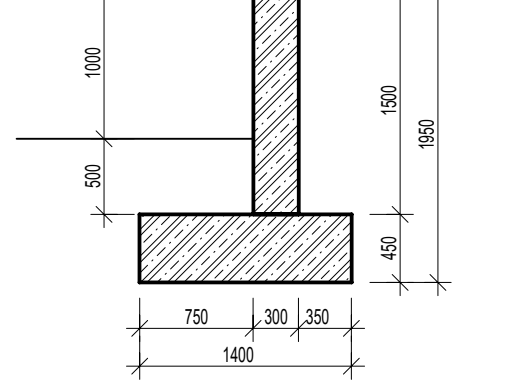
POHLED NA OSU (18)  
M1:100



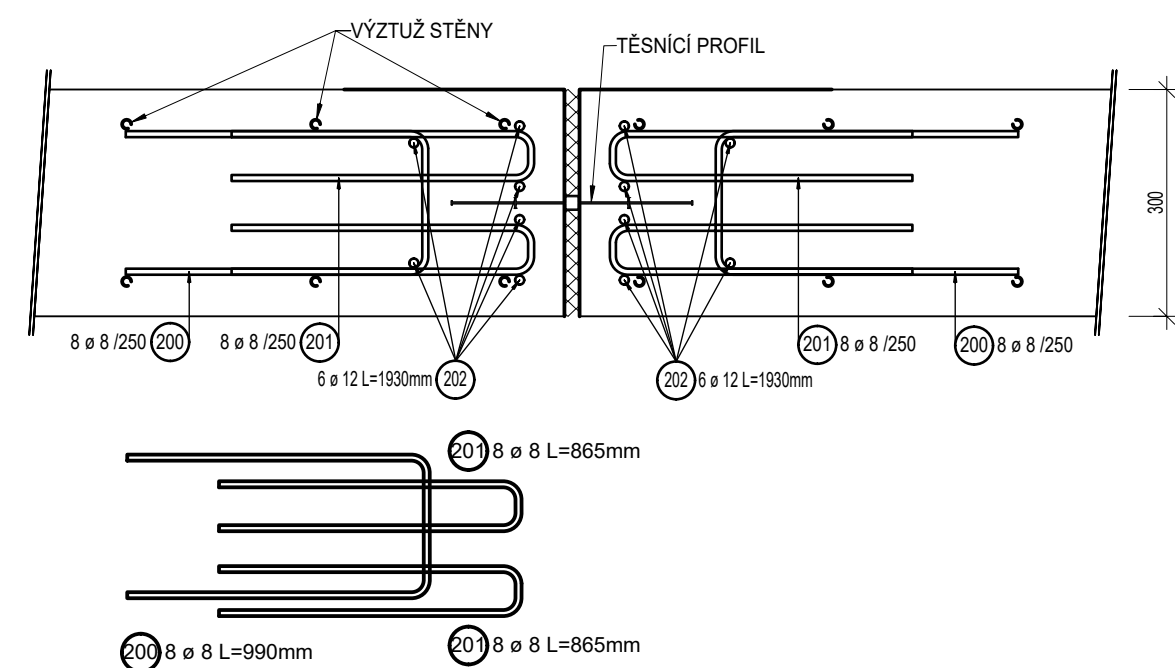
Řez 3 - 3



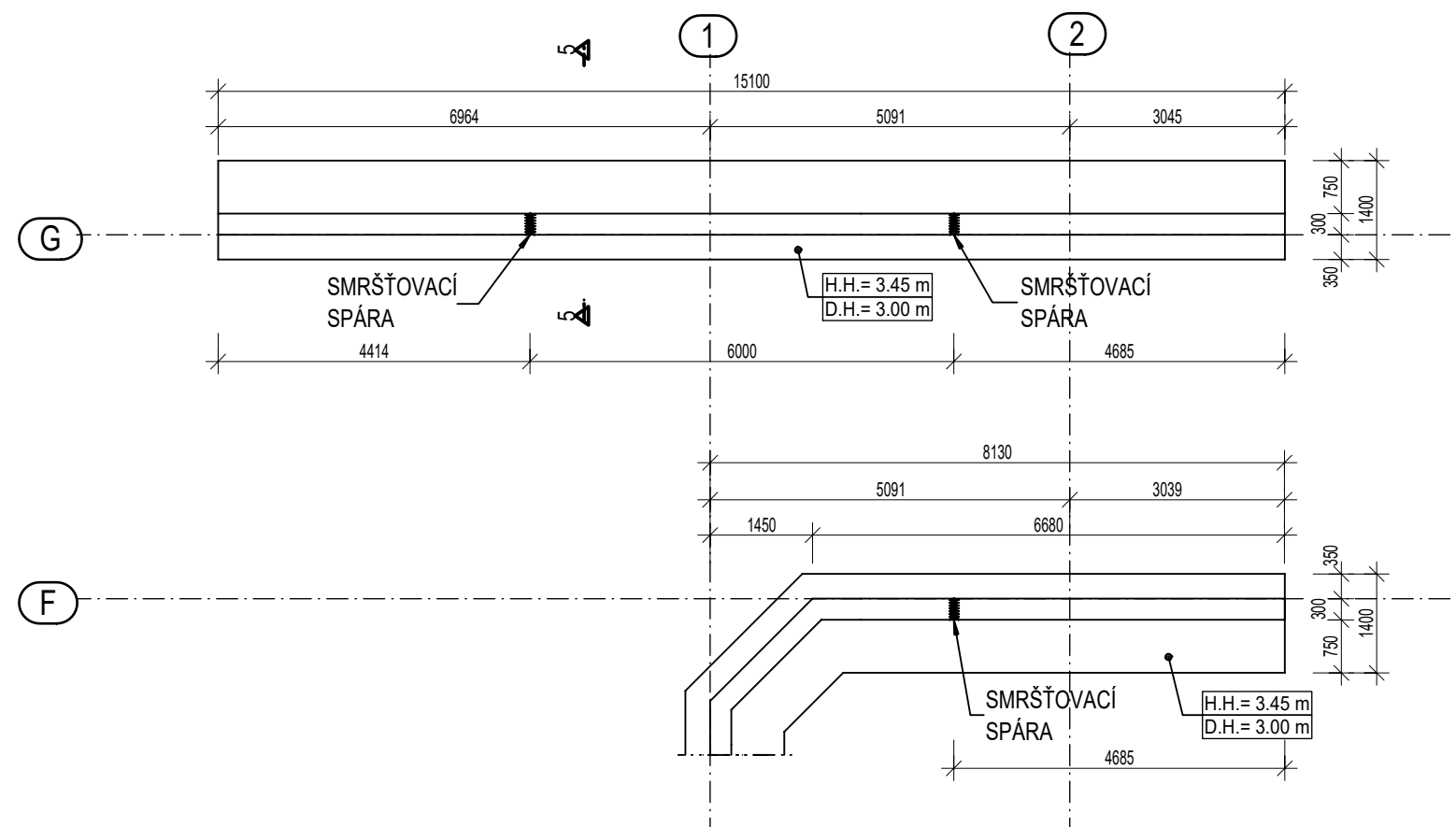
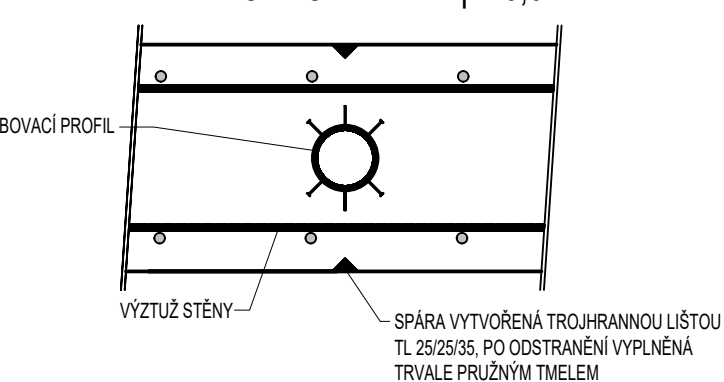
Řez 4 - 4



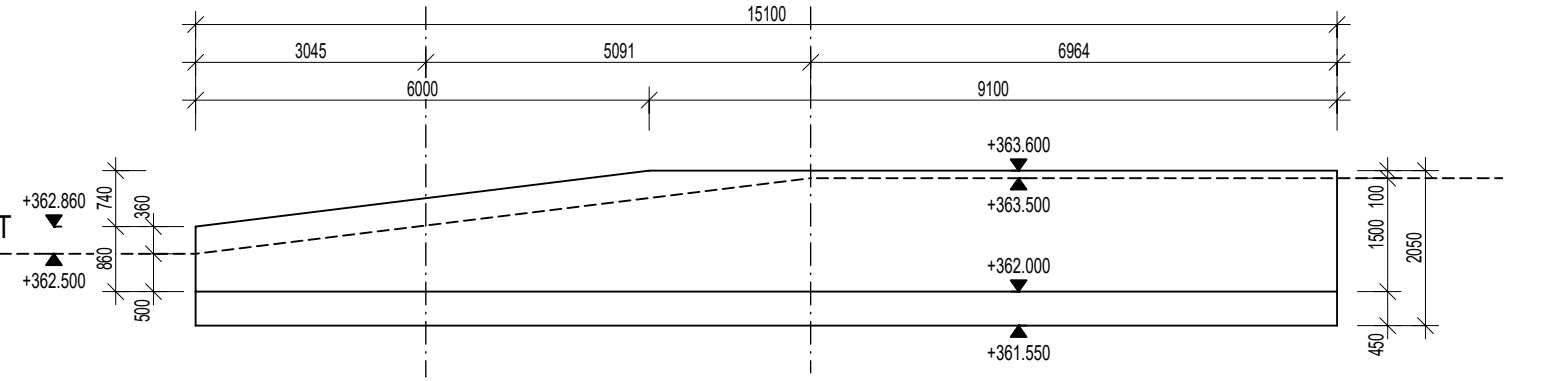
DETAIL 1 - DILATAČNÍ SPÁRA PŘÍMÉ STĚNY  
1:10



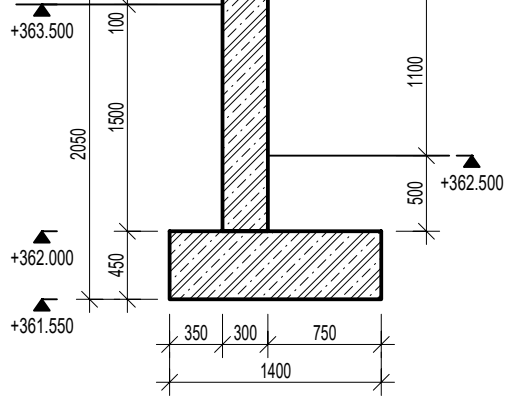
DETAIL 2  
ŘÍZENÁ SMRŠTOVACÍ SPÁRA po 6,0 m



POHLED NA OSU (G)  
M1:100



Řez 5 - 5



PRO REALIZACI STAVBY JE NUTNÉ K TOMUTO PROJEKTU  
DOPRACOVAT DÍLENSKOU DOKUMENTACÍ

**POZNÁMKA:**  
- KOVÁNÍ [K1] - P20/500/500 UMÍSTIT DO BEDNĚNÍ PŘI BETONÁŽI

**POZNÁMKA:**  
- DLE GEOLOGICKÉHO PRŮZKUMU JE V ZÁKLADOVÉ SPÁŘE UVAŽOVÁNO SE ZEMINOU TŘÍDY F6 TUHÁ (R<sub>sk</sub>=100kPa).  
JELIKOŽ SE V MÍSTĚ NACHÁZÍ VELKÁ MOCNOST NAVAŽEK, JE NUTNÉ, ABY TENTO PŘEDPOKLAD OVĚŘIL  
GEOLOG PŘÍMO NA STAVBĚ.  
- V PŘÍPADĚ, ŽE V ZÁKLADOVÉ SPÁŘĚ NEBUDE ZALEŽENA PŘEDPOKLÁDANÁ ZEMINA NEBO ZEMINA S VYŠŠÍ UNOSNOSTÍ,  
JE NUTNÉ NEUNOSNOU VRSTVU ZEMINY ODTĚŽIT A NAHRADIT VRSTVOU HUBENÉHO BETONU  
- POD VYZTUŽENÉ KONSTRUKCE PROVĚST PODKLADNÍ BETON TŘÍDY C8/10, X0 tl. 100mm  
- NEJEDNOU SOUČÁSTÍ PROJEKTU JE TECHNICKÁ ZPRÁVA A STATICKÝ VÝPOČET  
- PŘÍPADNÉ ZMĚNY KONZULTOVAT SE ZPRACOVATELEM TOTOHO PROJEKTU

**MATERIÁL:**  
BETON: PATA OPĚRNÉ STĚNY - C30/37, XC2 (CZ, F.1) - C10,4 - Dmax2 - S3  
OPĚRNÁ STĚNA - C30/37, XC2 (CZ, F.1) - C10,4 - Dmax2 - S3  
PODKLADNÍ BETON - C8/10, X0 (CZ, F.1) - C10,4 - Dmax2 - S3  
OCEL: B500B - ČSN 420139, ŽEBÍRKOVÁ  
KRYTÍ: 40mm

VYPRACOVAL: Ing. Libor Gášek	STUPEŇ DOKUMENTACE: DPS	DATUM: 02/2020
PROJEKT: NAVÝŠENÍ KAPACIT SĚRNÉHO DVORA - LITOMÝŠL	FORMÁT: 18x44	MĚŘÍTKO: M1:50
INVESTOR: MĚSTO LITOMÝŠL, BRÍ ŠTÁTNÝCH 1000, 570 20		
MÍSTO STAVBY: LITOMÝŠL		
VYKRES: VÝKRES TVARU STĚNY		VÝKRES Č. 50